



DIGITAL MIXING CONSOLE

CL5

CL3

CL1

QL5

QL1

CL/QL 系列 V4.5 补充说明书

本补充说明书主要介绍了 CL5/CL3/CL1 和 QL5/QL1 的固件 V4.5 中增加或更改的主要功能。请与 CL5/CL3/CL1 和 QL5/QL1 V4 的使用说明书和参考手册结合使用本文档。

CL/QL Editor V4.5 补充说明书

本补充说明书主要介绍了 **CL/QL Editor V4.5** 中增加或更改的主要功能。

注

- 本补充说明书中的内容参考 CL5。
- 切记，示例画面中显示的某些通道和推子不存在于 CL3/CL1 或 QL5/QL1 上，并且不会显示这些画面。

目录

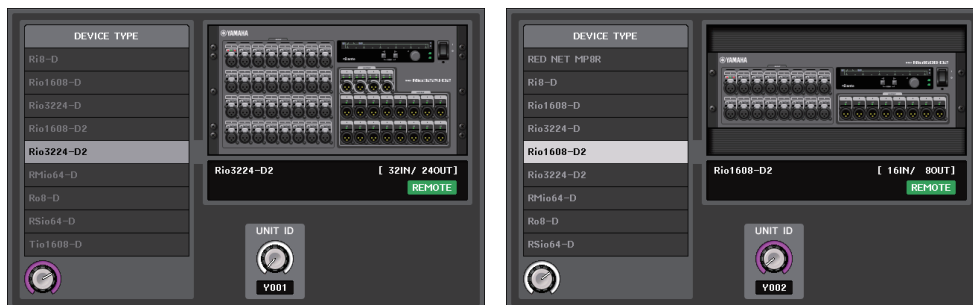
- 支持 Rio3224-D2/Rio1608-D2..... 3**
- 支持 Dante Domain Manager 4**
 - CL 系列和 QL 系列..... 4
 - Rio3224-D2/Rio1608-D2 (V1.10 或以上版本) 5
 - 关于警报 (R 系列) 5
- 指示升级 6**
 - 支持的设备 REMOTE 图标 6
 - REMOTE CONTROL STATUS 指示 6
 - I/O DEVICE 画面的 SYSTEM/SYNC 指示..... 7
 - 当 CONSOLE ID 设置为 OFF (CONSOLE ID=0) 时的 NOT CTRL 指示 7

信息

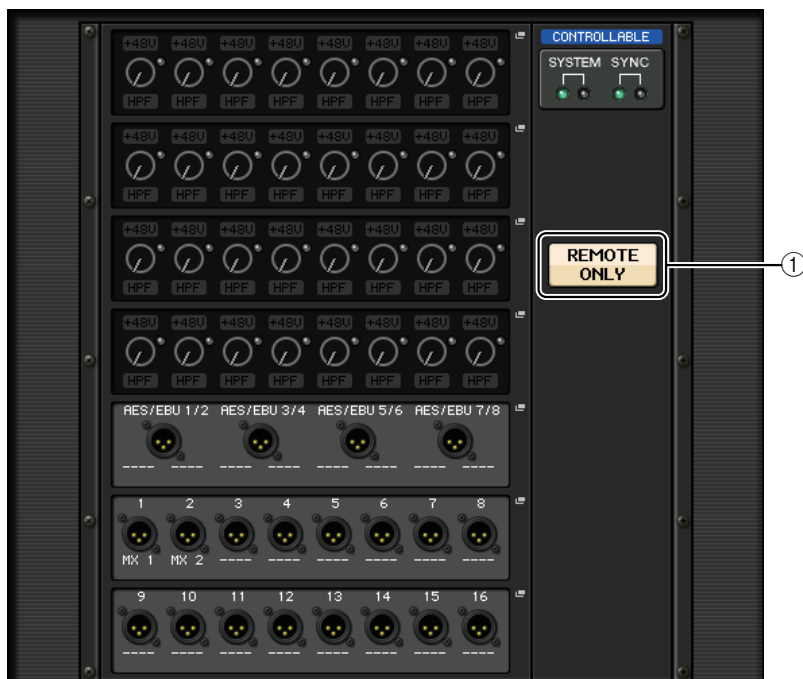
该产品使用开源软件。
 有关许可的信息，请参见已下载文件中的 *** (产品名称) _OSSLicense_e.pdf。

支持 Rio3224-D2/Rio1608-D2

现支持 Rio3224-D2 和 Rio1608-D2 用作远程可控设备。



I/O 页面



① REMOTE ONLY 按钮

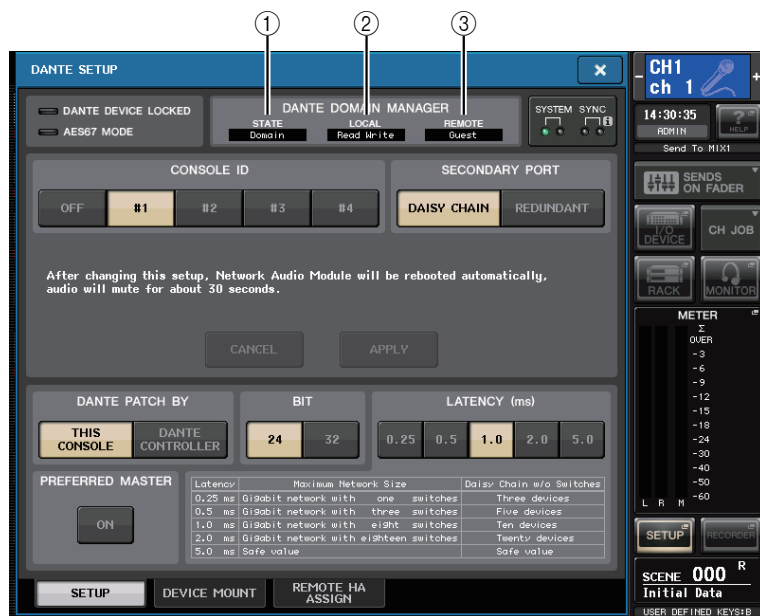
将该按钮设置为 ON 可禁用 Rio3224-D2/Rio1608-D2 单元的面板操作，仅可远程控制。REMOTE ONLY 按钮的操作（选择 ON 或 OFF）仅可在 REMOTE HA SELECT 画面的控制台上将 WITH RECALL 按钮设置为 ON。

支持 Dante Domain Manager

现支持 Dante Domain Manager (DDM)。

CL 系列和 QL 系列

当网络中存在 DDM 服务器或注册域名时，DANTE DOMAIN MANAGER 部分显示在 DANTE SETUP 画面的顶部。



① STATE

显示域名的状态。

- Domain: 域名已注册
- Disconnected: 域名已注册, 未连接到 DDM 服务器
- Unmanaged: 域名未注册

② LOCAL

显示当前操作设备上的 Dante 设置 (包括 DANTE PATCH 设置) 的访问状态。

- Read Write: 可编辑
- Read Only: 不可编辑

③ REMOTE

显示外部 Dante 设备的 Dante 设置的访问状态。

- Operator: 可编辑
- Guest: 可读, 不可编辑
- None: 不可读, 不可编辑

根据 REMOTE 设置的不同显示画面将改变。

- I/O DEVICE 画面



- DANTE PATCH 画面、DANTE SETUP DEVICE MOUNT 画面



Rio3224-D2/Rio1608-D2 (V1.10 或以上版本)

Rio3224-D2/Rio1608-D2 需要固件 V1.10 或以上版本才可注册带 DDM 的域名。

INFORMATION – REPORT 画面

注册域名

```
DDM_CONNECT_STATE = CONNECTED
DDM_DOMAIN_KIND = DOMAIN
DDM_DOMAIN_UUID = 00-FD-FD-FD-FD-AB-AB-AB-AB-AB-AB-AB-AB-FE-EE-FE
DDM_LOCAL_ACCESS = READ_ONLY
DDM_REMOTE_ACCESS = NONE
```

* 本地访问 = 仅可读, 远程访问 = 无

无 DDM 服务器

```
DDM_CONNECT_STATE = DISCONNECTED
DDM_DOMAIN_KIND = DOMAIN
DDM_DOMAIN_UUID = 00-FD-FD-FD-FD-AB-AB-AB-AB-AB-AB-AB-AB-FE-EE-FE
DDM_LOCAL_ACCESS = READ_ONLY
DDM_REMOTE_ACCESS = NONE
```

① DDM_CONNECT_STATE

显示网络中连接到 DDM 服务器的状态。

- CONNECTED: 该设备已连接到网络中的 DDM 服务器。
- DISCONNECTED: 网络中无 DDM 服务器。

② DDM_DOMAIN_KIND

显示 DDM 域名的注册状态。

- DOMAIN: DDM 域名已注册
- UNMANAGED: DDM 域名未注册

③ DDM_DOMAIN_UUID

显示注册 DDM 域名时适用域名的 UUID。

该设备未注册域名时, 显示 FF-FF-FF-FF-FF-FF-FF-FF-FF-FF-FF-FF-FF-FF-FF-FF。

④ DDM_LOCAL_ACCESS

显示设备的 Dante 设置 (包括 DANTE PATCH 设置) 的访问状态。

- READ_WRITE: 可编辑
- READ_ONLY: 不可编辑

⑤ DDM_REMOTE_ACCESS

显示访问外部 Dante 设备的 Dante 设置的状态。

- OPERATOR: 可编辑
(但是, Rio3224-D2/Rio1608-D2 设备的操作不可用)
- GUEST: 可读, 不可编辑
- NONE: 不可读, 不可编辑

INFORMATION – DANTE 画面

注册域名时

DDM 指示显示在 DANTE 画面右侧的顶部。

也会显示 R/W 指示或 R/O 指示, 取决于 DDM 服务器的 LOCAL CONTROLLER ACCESS 设置。

* LOCAL CONTROLLER ACCESS = Read Write

```
DEVICE LABEL: Y001-Yamaha-Rio3224-D2-123abc DDM R/W
SAMPLE RATE: 96.0kHz, NONE PREFERRED MASTER: OFF
ENCODING: 24bit SECONDARY PORT: SWITCHED
LATENCY: 1.00ms LINK SPEED: PRI 1G, SEC -
```

* LOCAL CONTROLLER ACCESS = Read Only

```
DEVICE LABEL: Y001-Yamaha-Rio3224-D2-123abc DDM R/O
SAMPLE RATE: 96.0kHz, NONE PREFERRED MASTER: OFF
ENCODING: 24bit SECONDARY PORT: SWITCHED
LATENCY: 1.00ms LINK SPEED: PRI 1G, SEC -
```

当本地访问设置为“Read Only”时, 更改 Rio3224-D2/Rio1608-D2 设备上的 DANTE 设置 (UNIT ID、SECONDARY PORT) 将导致出现以下弹出消息。



已注册 DDM 域名时, 取消注册域名将导致 DISC 指示显示于画面右上角。另外, 如果已注册 DDM 域名而未连接到 DDM 服务器, 也会显示 DISC 指示。

```
DEVICE LABEL: Y001-Yamaha-Rio3224-D2-123abc DDM DISC
SAMPLE RATE: 96.0kHz, NONE PREFERRED MASTER: OFF
ENCODING: 24bit SECONDARY PORT: SWITCHED
LATENCY: 1.00ms LINK SPEED: PRI 1G, SEC -
```

关于警报 (R 系列)

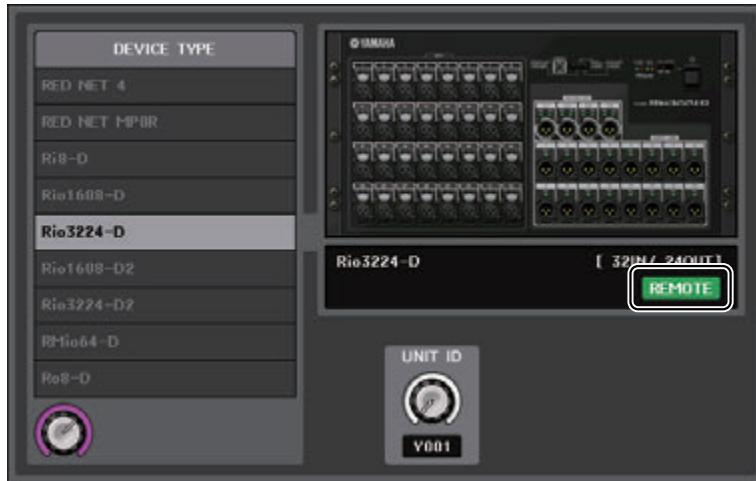
在 R 系列中, 除了 Rio3224-D2/Rio1608-D2 (Rio3224-D、Rio1608-D、Ri8-D、Ro8-D 和 RSio64-D) 之外, 当 DDM 服务器的 LOCAL CONTROLLER ACCESS 设置设为“Read Only”时, 如果 DIP 开关或旋转开关的设置与 Dante 设置不同, 则同时亮起绿色和红色的 SYSTEM 指示灯。在这种情况下, 将 DDM 服务器的 LOCAL CONTROLLER ACCESS 设置为“Read Write”。

指示升级

该更新改进了一些指示内容，使安装设备的状态和远程控制可用性更易于理解。

支持的设备 REMOTE 图标

REMOTE 图标显示于支持远程控制的设备上。

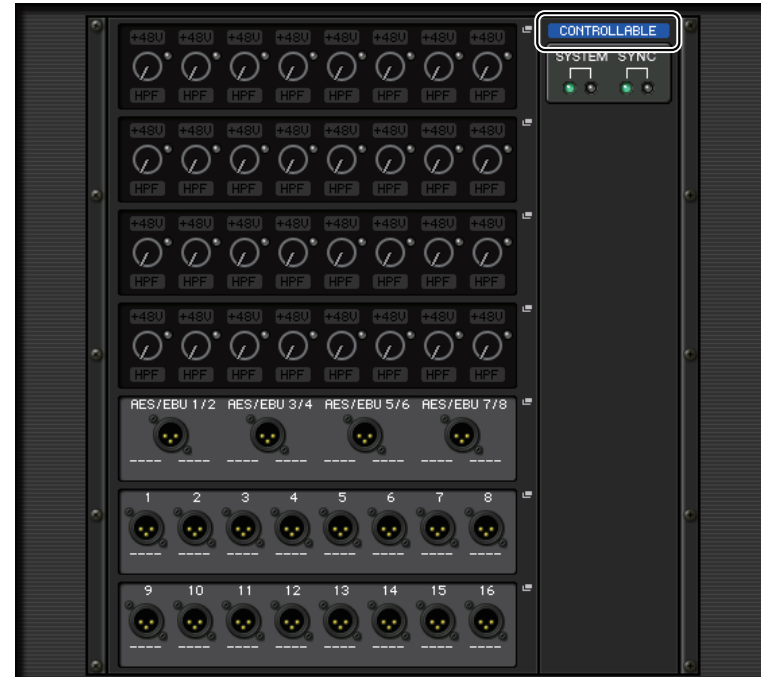


支持的设备:

- Rio3224-D/Rio1608-D
- Rio3224-D2/Rio1608-D2
- Ri8-D/Ro8-D
- QL1/QL5
- Tio1608-D
- RED NET 4
- RED NET MP8R
- RMio64-D
- RSio64-D
- ULXD4D/ULXD4Q
- ULXD4/QLXD4/AXT400

REMOTE CONTROL STATUS 指示

REMOTE CONTROL STATUS 指示显示于所有支持远程控制的设备上。



I/O DEVICE 画面的 SYSTEM/SYNC 指示

现在显示错误和信息图标以快速确认系统状态和同步状态。

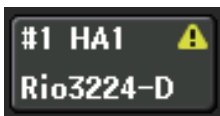


 错误

 信息

当触摸这些图标时，错误和信息的详情显示于画面底部。

当 SYSTEM 或 SYNC 发生错误时，Error 图标将显示于画面切换按钮的右上角。



当 CONSOLE ID 设置为 OFF (CONSOLE ID=0) 时的 NOT CTRL 指示

当 DANTE SETUP 画面中的 CONSOLE ID 选择按钮设置为 OFF 时，每个设备的画面切换按钮会如下显示 NOT CTRL 指示。



NOT CTRL 指示也显示于 DANTE PATCH 画面的图标上。





Yamaha Pro Audio global website
<http://www.yamahaproaudio.com/>
Yamaha Downloads
<http://download.yamaha.com/>

Manual Development Group
© 2018 Yamaha Corporation
Published 02/2018 CS-A0